

Technické údaje HV-CONNEX, velikost 5-S

Konektor kabelu - suchý typ, plug-in



Výrobce	PFISTERER
Katalogový název	HV-CONNEX Konektor kabelu
	Velikost 5-S, až 145 kV
Typové určení	Kabelová svorka suchého typu plug-in
Číslo položky	859 999 999
Varianta	podle údajů pro kabel
Používaná norma	IEC 60840:2011

Podmínky prostředí

Pracoviště	uvnitř nebo venku mimo břeh na požádání
Atmosférický tlak	bez omezení
Teplota okolí	-25 .. +50°C až do -45°C na vyžádání
Max. Vlhkost	90 %

Elektrické hladiny

Jmenovité napětí	132-138 kV
Vysoké napětí	145 kV
Jmenovité návrhové napětí pro uzemnění	76 kV

Elektrická zkouška, úroveň typové zkoušky (IEC 60840:2011 a interní normy)

AC výdržné napětí	275 kV
LI výdržné napětí	650 kV
Ohřívací cykly (AC napětí)	190 kV
Zkouška částečných výbojů < 5 pC při	114 kV

Běžný elektrický test

AC výdržné napětí (30 min)	190 kV
Zkouška částečných výbojů < 2 pC při	114 kV

Proud kontaktního systému

Maximální zatížení	totéž jako u kabelů do 2500 A
Max. tepelný proud při zkratu (3 s)	50 kA
Max. dynamický zkratovací proud	160 kA

Stress control

Způsob řízení pole	geometrická
Typ	formováním
Materiál	silikonová guma
Metoda produkce	injekční tvarování

Kryt ukončení

Zvonová příruba	kovový kryt, odolný proti dotyku
-----------------	----------------------------------

Kontaktní systém

Materiál	Cu nebo Al
Průměr přes vodič	9,3-55,9 mm
Velikost vodiče	max. 2000 mm²
Metody spojení	lisování

Typ kabelu

Typ	polymerové kabely, EPR drát, páska, slitina olova, Vlnitý materiál Al & Cu
Průměr přes izolaci	36,5-76 mm

Rozměry u svorky

Délka na vnější straně zásuvky (cca)	294 mm
Hmotnost oddělitelného konektoru	cca 21 kg

Balení

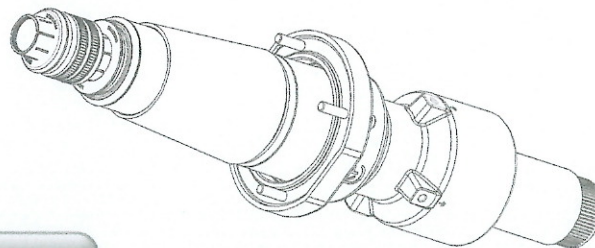
Typ	lepenková krabice
Pokyny pro instalaci u jednotlivých sad	1 ks
Hrubá hmotnost 1ks	25 kg
Rozměry 1 ks / 1 bedna	395 x 360 x 890 mm

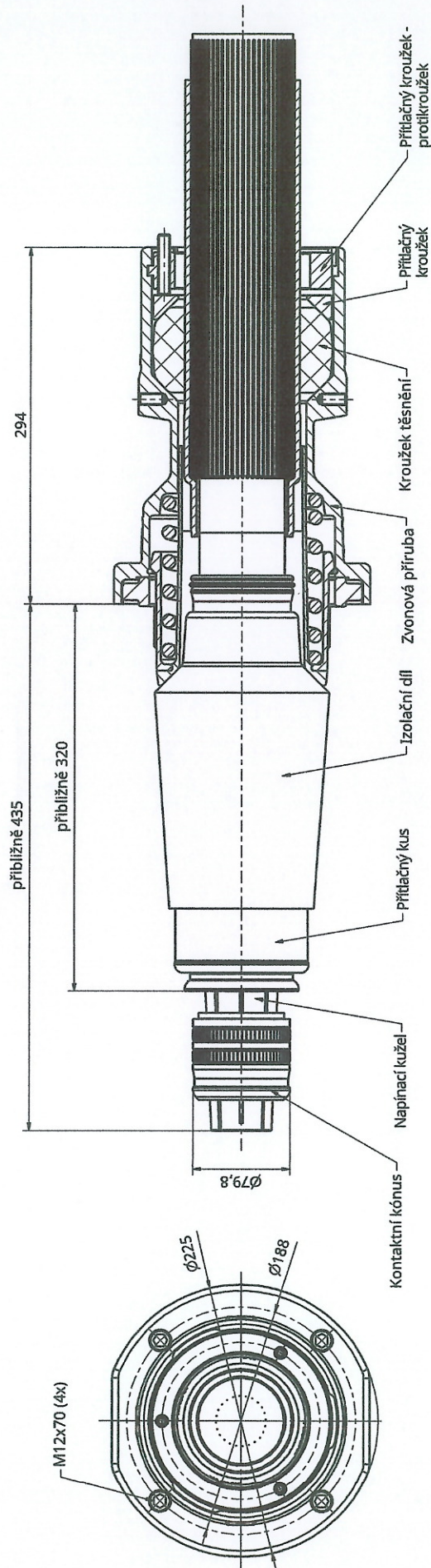
Instalace

Podmínky na staveništi	ochrana proti dešti a prachu
Instalační práce	certifikovaní montéři
Rozsah teploty při instalaci	0 .. +45°C

Skladování

Záruční doba po odeslání	1 rok
Doba skladování	40 let
Omezení montážní sady	2 roky
Očekávaná životnost po instalaci	40 let
Rozsah skladovací teploty	5 .. +50°C
Podmínky pro skladování	ne ve venkovním prostředí; suché místo
Relativní vlhkost	Max. 60 %, nekondenzující





Technické údaje:
Um až 145 kV
In = 2500A

Verze	1 : 2.5	Hmotnost (kg)	19100	Název	MV-CONNEX oddělitelný konektor, velikost 5-S
Vyrobce	Ferret	Datum	2012-02-06	Max. In	2500A
Společnost	Güssler	Datum vydání	2012-02-06	Max. Um	145 kV
PFISTERER				MV-CONNEX oddělitelný konektor, velikost 5-S	
PFISTERER konstatována shoda s normou				max. In=2500A, varianta 2b01	
Kuna				04	
2019-04-01				04	
859999999A3				859999999A3	

Technické údaje MSA123-DOFR / DOFR-OP

12 ks

Silikonová kabelová spojka vvn s vyztuženou smršťovací objímkou

Výrobce	PFISTERER
Typové určení	MSA123-DOFR
Aplikace	S propojením stínění
Použitá norma	IEC 60840

Elektrické úrovně (IEC 60840)

Jmenovité napětí (U)	110 - 115 kV
Nejvyšší napětí (Um)	123 kV
(Uo) pro určení napětí při zkoušce	64 kV
Max. návrhové napětí pro uzemnění	71 kV

Úrovně elektrické typové zkoušky (IEC 60840)

AC výdržné napětí 15 min	160 kV
Napěťový test bleskového impulsu (BIL)	550 kV
Ohřívací cykly (AC napětí, 2Uo)	128 kV
Test částečných výbojů < 5 ks při 1.5 Uo	96 kV
Rozdělovač BIL (k zemi)	37,5 kV
Rozdělovač DC 1 min	25 kV

Úrovně běžné elektrické zkoušky (IEC 60840)

AC výdržné napětí 30 min	160 kV
Test částečných výbojů < 5 ks při 1.5 Uo	96 kV
Běžná zkouška u každého stress conu	ano

Proudové podmínky

Maximální zatížení	Stejně jako u kabelu
Max. tepelný proud při zkratu (1 s)	63 kA
	max. stejně jako u kabelu

Stress control

Způsob řízení pole	geometrická
Typ	formováním
Materiál	silikonová guma
Metoda produkce	injektažní tvarování
Prostředí během produkce	čistá místnost

Vnější společná ochrana

Vnitřní ochrana	Standardní smršťovací objímka
Vnější ochrana	vyztužená smršťovací objímka se skleněným vláknem

Konektor

Materiál	Měď nebo hliník
Rozsah vodičů (společná velikost B1 - B4)	≤ 1600 mm ²
Rozsah vodičů (společná velikost B5 - B6)	1200 - 2500 mm ²
Metody připojení	
Šroubový spoj	≤ 2500 mm ²
Lisování	≤ 2000 mm ²

Rozměry

Délka L (společná velikost B1 - B4)	2300 mm
Průměr D (společná velikost B1 - B4)	320 mm
Délka L (společná velikost B5 - B6)	2300 mm
Průměr D (společná velikost B5 - B6)	260 mm
Hmotnost (společná velikost B1 - B6)	29 kg

Typ kabelu

Typ	Všechny typy
Průměr nad izolací (spol. velikost B1 - B4)	46 - 86 mm
Průměr nad izolací (spol. velikost B5 - B6)	86,1 - 122 mm
Rozsah celkového průměru kabelu	150 mm

Kabelové připojení stínění pro

Drátové stínění	lisovací objímka
Olověný plášť	hadicová svorka nebo pájení
Vlnitý materiál Al & Cu	hadicová svorka nebo pájení
Propojení stínění	ploché měděné vedení

Cross-bonding

Vyvedení stínění	Údaj není k dispozici
Vedení stínění	Údaj není k dispozici
Typ vodiče	Údaj není k dispozici
Připojení vedení pro spojování	Údaj není k dispozici
Připojení s vodní bariérou	Údaj není k dispozici

Dřevěná krabice pro balení

Hrubá hmotnost 6 ks (přibližně)	230 / 300 kg
Dřevěný box	norma
Pokyny pro instalaci u jednotlivých sad	ano

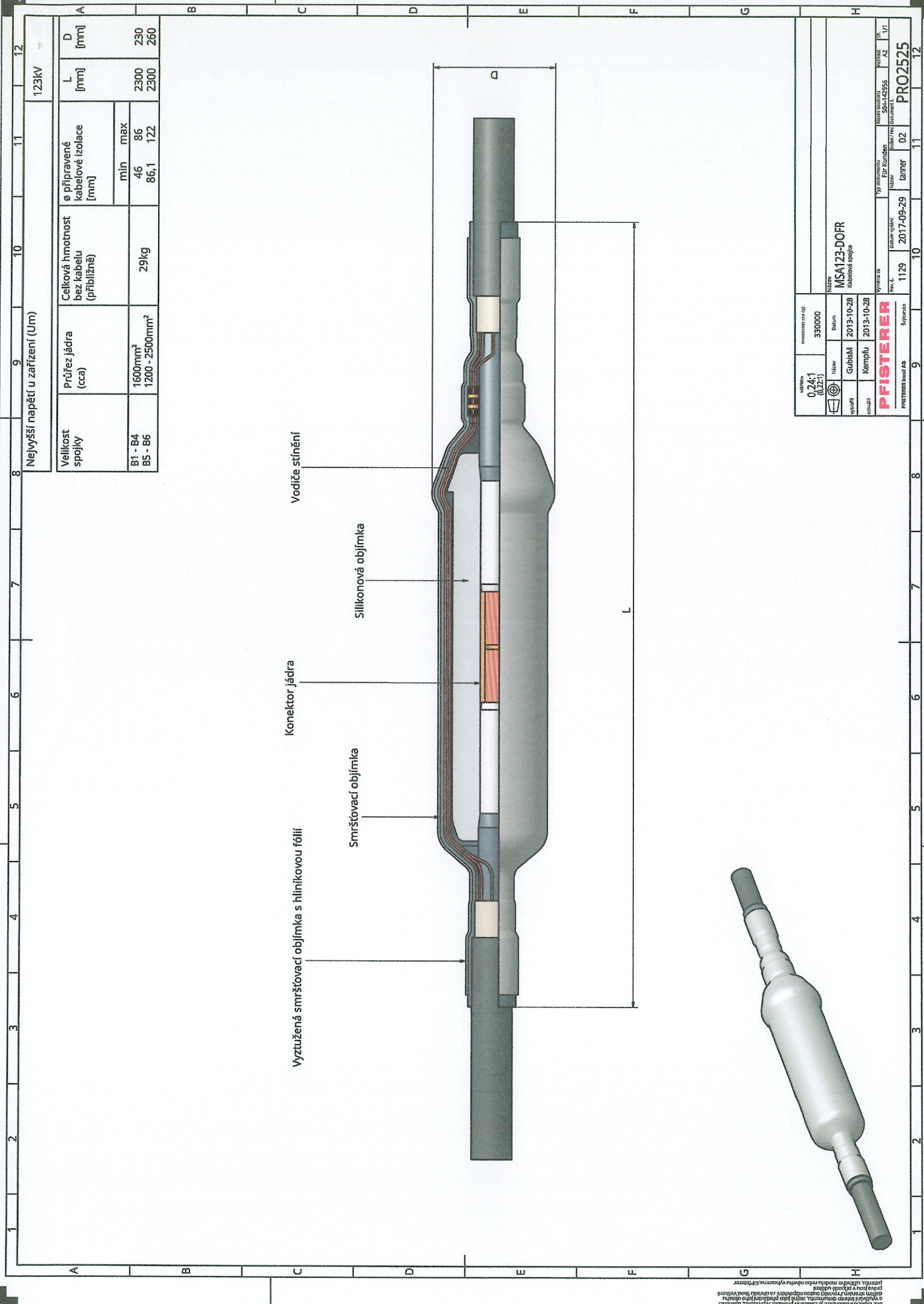
Instalace

Instalační práce	Pouze certifikovaní montéři
Teplota při instalaci	min. 0 / max. + 55 °C
Podmínky na staveništi	čisté prostředí

Skladování

Podmínky	Čisté a suché prostředí
Teplota pro dlouhodobé skladování	min. 0 / max. + 25 °C
Položky pro skladování - doba	2 roky
Položky mimo skladování - doba	10 let
Očekávaná životnost po instalaci	40 let





Bez odpovědi autorizace je základem poskytnutí produktů, které jsou v tomto katalogu uvedeny, a to pouze za předpokladu, že jsou v souladu s technickými specifikacemi a normami, které jsou v tomto katalogu uvedeny.

Technické údaje MSA123-XKFR / XKFR-OP

3 ks

Silikonová kabelová spojka Cross-bonding vvn s vyztuženou smršťovací objímkou

Výrobce	PFISTERER
Typové určení	MSA123-XKFR
Aplikace	S propojením stínění
Použitá norma	IEC 60840

Elektrické úrovně (IEC 60840)

Jmenovité napětí (U)	110 - 115 kV
Nejvyšší napětí (Um)	123 kV
(Uo) pro určení napětí při zkoušce	64 kV
Max. návrhové napětí pro uzemnění	71 kV

Úrovně elektrické typové zkoušky (IEC 60840)

AC výdržné napětí 15 min	160 kV
Napěťový test bleskového impulsu (BIL)	550 kV
Ohřívací cykly (AC napětí, 2Uo)	128 kV
Test částečných výbojů < 5 ks při 1.5 Uo	96 kV
Rozdělovač BIL (přes stínění)	75 kV
Rozdělovač BIL (k zemi)	37,5 kV
Rozdělovač DC 1 min	25 kV

Úrovně běžné elektrické zkoušky (IEC 60840)

AC výdržné napětí 30 min	160 kV
Test částečných výbojů < 5 ks při 1.5 Uo	96 kV
Běžná zkouška u každého přítlačného kuželu	ano

Proudové podmínky

Hodnocení max. proudu	Stejně jako u kabelu
Max. tepelný proud při zkratu (1 s)	63 kA
	max. stejně jako u kabelu

Stress control

Způsob řízení pole	geometrická
Typ	formováním
Materiál	silikonová guma
Metoda produkce	injektažní tvarování
Prostředí během produkce	čistá místnost

Vnější společná ochrana

Vnitřní ochrana	Standardní smršťovací objímka
Vnější ochrana	vyztužená smršťovací objímka se skleněným vláknem

Konektor

Materiál	Měď nebo hliník
Rozsah vodičů (společná velikost B1 - B4)	≤ 1600 mm ²
Rozsah vodičů (společná velikost B5 - B6)	1200 - 2500 mm ²
Metody připojení	
Šroubový spoj	≤ 2500 mm ²
Komprese	≤ 2000 mm ²

Rozměry

Délka L (společná velikost B1 - B4)	2300 mm
Průměr D (společná velikost B1 - B4)	320 mm
Délka L (společná velikost B5 - B6)	2300 mm
Průměr D (společná velikost B5 - B6)	260 mm
Hmotnost (společná velikost B1 - B6)	33 kg

Typ kabelu

Typ	Všechny typy
Průměr nad izolací (spol. velikost B1 - B4)	46 - 86 mm
Průměr nad izolací (spol. velikost B5 - B6)	86,1 - 122 mm
Rozsah celkového průměru kabelu	150 mm

Kabelové připojení stínění pro

Drátové stínění	lisovací objímka
Olověný plášť	hadicová svorka nebo pájení
Vlnitý materiál Al & Cu	hadicová svorka nebo pájení
Propojení stínění	ploché měděné vedení

Cross-bonding

Vyvedení stínění	jeden
Vedení stínění	dodávka ze strany zákazníka
Typ vodiče	koaxiální
připojení vedení pro spojování	max. 630 mm ²
Připojení s vodní bariérou	ano

Dřevěná krabice pro balení

Hrubá hmotnost 6 ks (přibližně)	230 / 300 kg
Dřevěný box	norma
Pokyny pro instalaci u jednotlivých sad	ano

Instalace

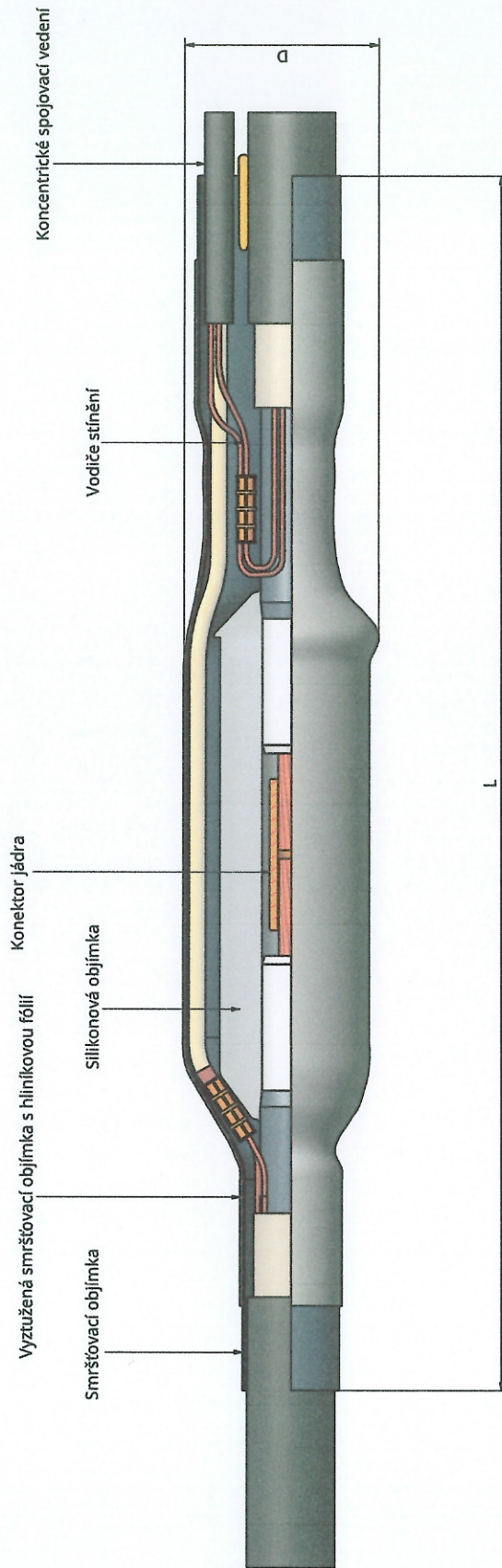
Instalační práce	Pouze certifikovaní montéři
Teplota při instalaci	min. 0 / max. + 55 °C
Podmínky na staveništi	čisté prostředí

Skladování

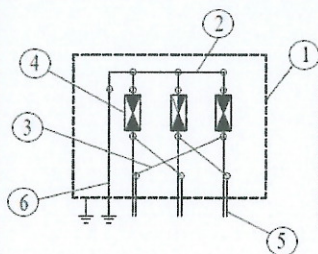
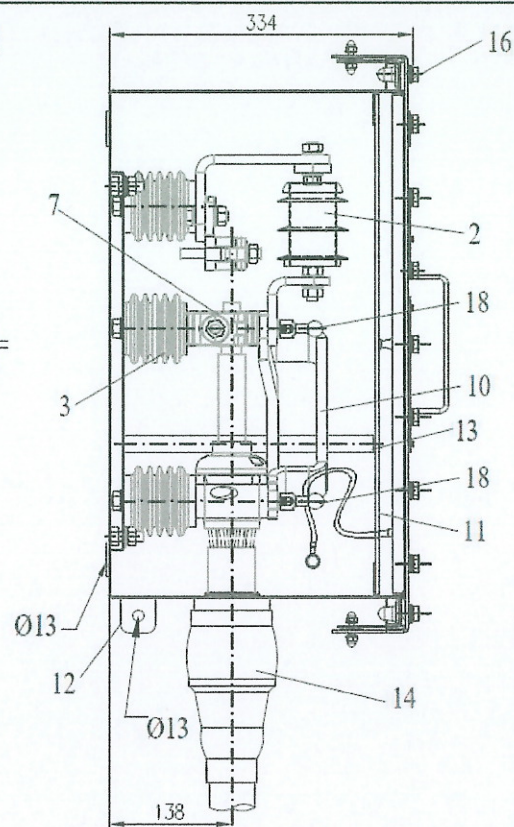
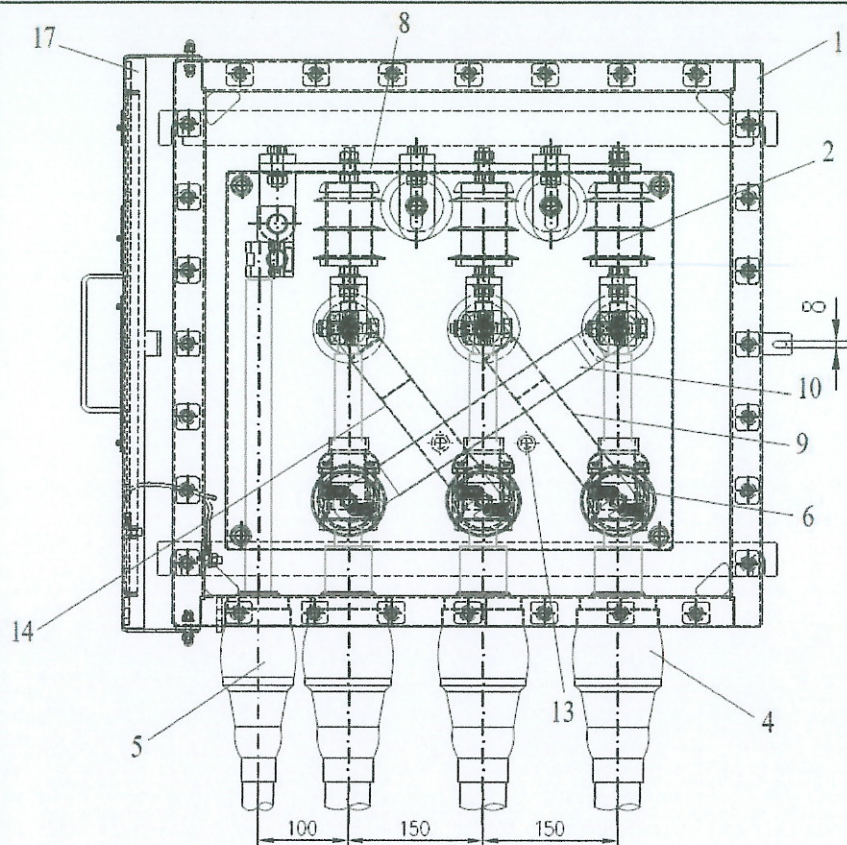
Podmínky	Čisté a suché prostředí
Teplota pro dlouhodobé skladování	min. 0 / max. + 25 °C
Položky pro skladování - doba	2 roky
Položky mimo skladování - doba	10 let
Očekávaná životnost po instalaci	40 let



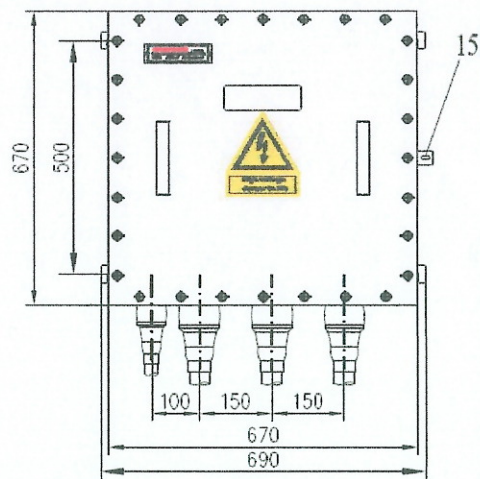
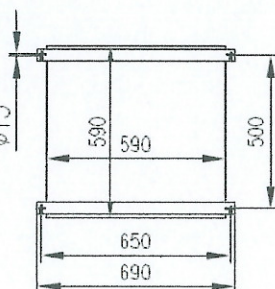
Velikost spojky	Průřez jádra (cca)	Celková hmotnost bez kabelu (přibližně)	ø připravené kabelové izolace [mm]	L [mm]	D [mm]
			min	max	
B1 - B4	1600mm ²	33kg	46	86	2300
B5 - B6	1200 - 2500mm ²		86,1	122	2300

[illegible]

PFISTERER | IXOSIL



- 1 LINK BOX
- 2 UZEM. ROZVODNICE
- 3 C.B. SPOJKY
- 4 ODPOJITELNÉ SV. PŘEP.
- 5 KOAXIÁLNÍ SPOJ. KABEL
- 6 UZEMŇOVACÍ KABEL



SEZNAM HLAVNÍCH DÍLŮ

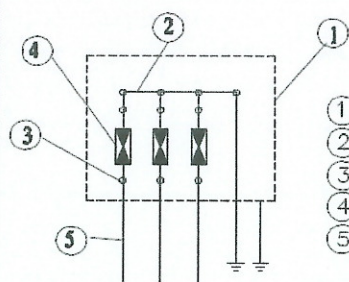
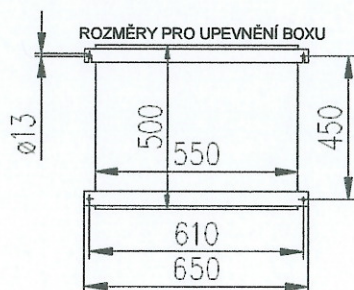
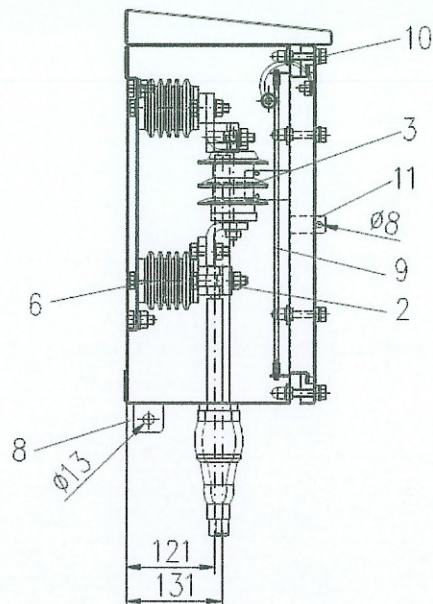
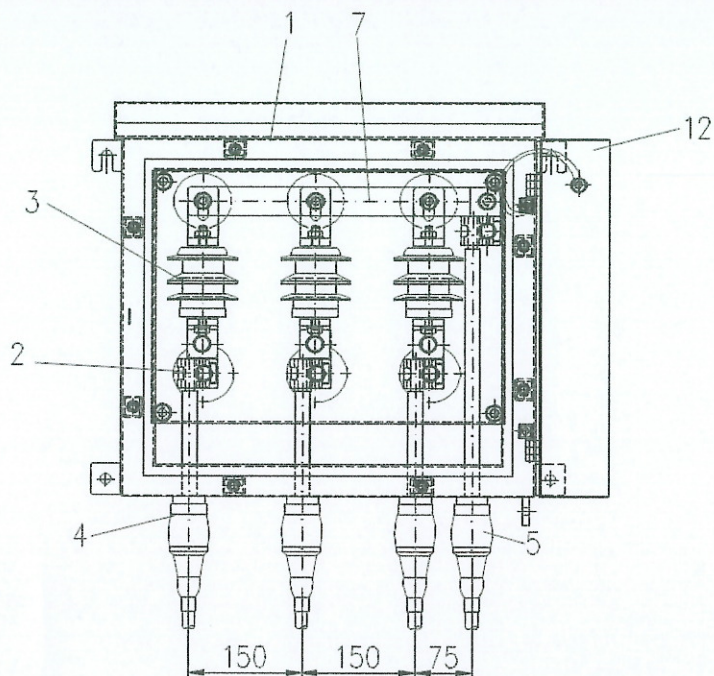
Položka	Název dílu	Materiál
1	SKŘÍŇ (2 mm)	NEREZOVÁ OCEL
2	SVODIČ PŘEPĚTÍ	ZnO
3	POMOCNÉ IZOLÁTORY	EPOXID
4	TĚSNIČÍ KROUŽEK PRO KOAXIÁLNÍ KABEL	NEREZOVÁ OCEL
5	TĚSNIČÍ KROUŽEK PRO ZEMNÍ KABEL	NEREZOVÁ OCEL
6	UPEVNŮVACÍ SVORKA	POČINOVANÁ MĚD
7	UPEVNŮVACÍ SVORKA PRO ZAKONČENÍ KABELU	POČINOVANÁ MĚD
8	PŘÍPOJNICE (10x40)	POČINOVANÁ MĚD
9	ODPOJITELNÁ KŘÍŽOVÁ LIŠTA (10x40)	POČINOVANÁ MĚD
10	TYP PŘEMOSTĚNÍ UZEMŇOVACÍ LIŠTY (10x40)	POČINOVANÁ MĚD
11	OCHRANNÝ KRYT	SKLO PLEXY
12	ZEMNÍ TYČ BOXU	NEREZOVÁ OCEL
13	NESPRÁVNÁ POZICE BLOKOVACÍ LIŠTY	POLYAMID
14	TEPELNÉ SMRŠTITELNÁ TRUBICE	MWTD
15	VISACÍ ZÁMEK	NEREZOVÁ OCEL
16	ŠROUBY PRO PŘÍPEVNĚNÍ DVEŘÍ	NEREZOVÁ OCEL
17	KRYT (3 mm)	NEREZOVÁ OCEL
18	UZEMŇOVACÍ KOULE	POČINOVANÁ MĚD

Specifikace	
Stupeň ochrany	IP68
DC napěťový test	25 kV-5 min.
Test elektrického zkratu	50 kA-1 sek.
Vnitřní napájecí obtok	40 kA - 0,1 sek.
Pulzní napětí mezi porty	75 kV
Pulzní napětí proti uzemnění	40 kV
SA sazba (Politek-PMSP)	až 10 kV
Spojovací kabel (koaxiální)	35-400 mm2
** Průměr izolace vnitřního jádra (min.-max.)	320-0
** Průměr drátů na sílu (min.-max.)	325-348
** Vnější průměr (min.-max.)	030-064
Hmotnost	cca 73 kg.
Objem plnicí směsi (volitelná položka)	cca 57 Lt.
Barva	RAL 7032

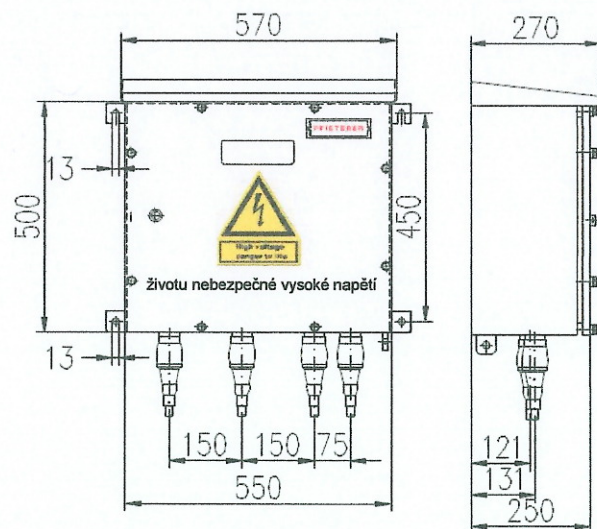
Označte, pokud jsou vyžadovány různé SA (SVL)
*Označte, pokud se používá spojovací kabel jiné velikosti...

Revize	Datum	Výkres	Kontrola	Schválil	
D6	17.11.16	A.KARABUDAK	S.ERDENIZ	S.ERDENIZ	Přidány uzemňovací koule.
D	21.03.10	F.CABAROGLU	S.ERDENIZ	S.ERDENIZ	Těsnění kabelové vývodky, rozměr středu uzemňovacího kabelu - změna
C	15.07.08	F.CABAROGLU	S.ERDENIZ	S.ERDENIZ	Nesprávná poloha blokovací lišty a rozměr upevňovacích prvků - přidáno
B	28.04.08	F.CABAROGLU	S.ERDENIZ	S.ERDENIZ	Visací zámek, zobrazení, tloušťka a rozměry
Link-Box Cross-bonding PODZEMNÍ TYP TYP :LB.U.CB.3SA.3.1					04.09.06 Rev.D6
					Výkres: 04.11.2004 / F.C.
					Schváleno: 04.11.2004 / S.E.

PFISTERER



- ① LINK BOX
- ② UZEMŇOVACÍ ROZVODNICE
- ③ FLEXCON
- ④ SVODIČ PŘEPĚTÍ
- ⑤ SPOJOVACÍ KABEL



SEZNAM HLAVNÍCH DÍLŮ

Položka	Název dílu	Materiály	Specifikace	Označte, pokud jsou vyžadovány různé SA (SVL) *Označte, pokud se používá spojovací kabel jiné velikosti...				
1	SKŘÍŇ (2 mm)	NEREZOVÁ OCEĽ	Stupeň ochrany	IP66				
2	KABEL FLEXCON	POČINOVANÁ MĚĎ	DC napěťový test	25 kV-5 min.				
3	SVODIČ PŘEPĚTÍ	ZnO	Test elektrického zkratu	50 kA-1 sec.				
4	TĚSNICÍ KROUŽEK PRO SPOJOVACÍ KABEL	NEREZOVÁ OCEĽ	Vnitřní napájecí oblouk	20 kA - 0,1 sek.				
5	TĚSNICÍ KROUŽEK PRO ZEMNÍ KABEL	NEREZOVÁ OCEĽ	Pulzní napětí mezi porty	75 kV				
6	IZOLACE PODPORY	EPOXID	Pulzní napětí proti uzemnění	40 kV				
7	ZEMNÍ PŘÍPOJNICE (10x40)	POČINOVANÁ MĚĎ	*SA sazba (Politek-PMSP)	až 10 kV				
8	ZEMNÍ TYČ BOXU	NEREZOVÁ OCEĽ	Spojovací kabel (jednoduchý)	95-400 mm ²				
9	OCHRANNÝ KRYT	SKLO PLEXY	** Průměr izolace vnitřního jádra (min.-max.)					
10	ŠROUBY PRO PŘIPEVNĚNÍ DVEŘÍ	NEREZOVÁ OCEĽ	** Průměr drátů na sílu (min.-max.)					
11	VISACÍ ZÁMEK	NEREZOVÁ OCEĽ	** Vnější průměr (min.-max.)	Ø17-Ø40				
12	KRYT (2 mm)	NEREZOVÁ OCEĽ	Hmotnost	cca 43 kg				
			Objem plnicí směsi (volitelná položka)					
			Barva	RAL 7032				

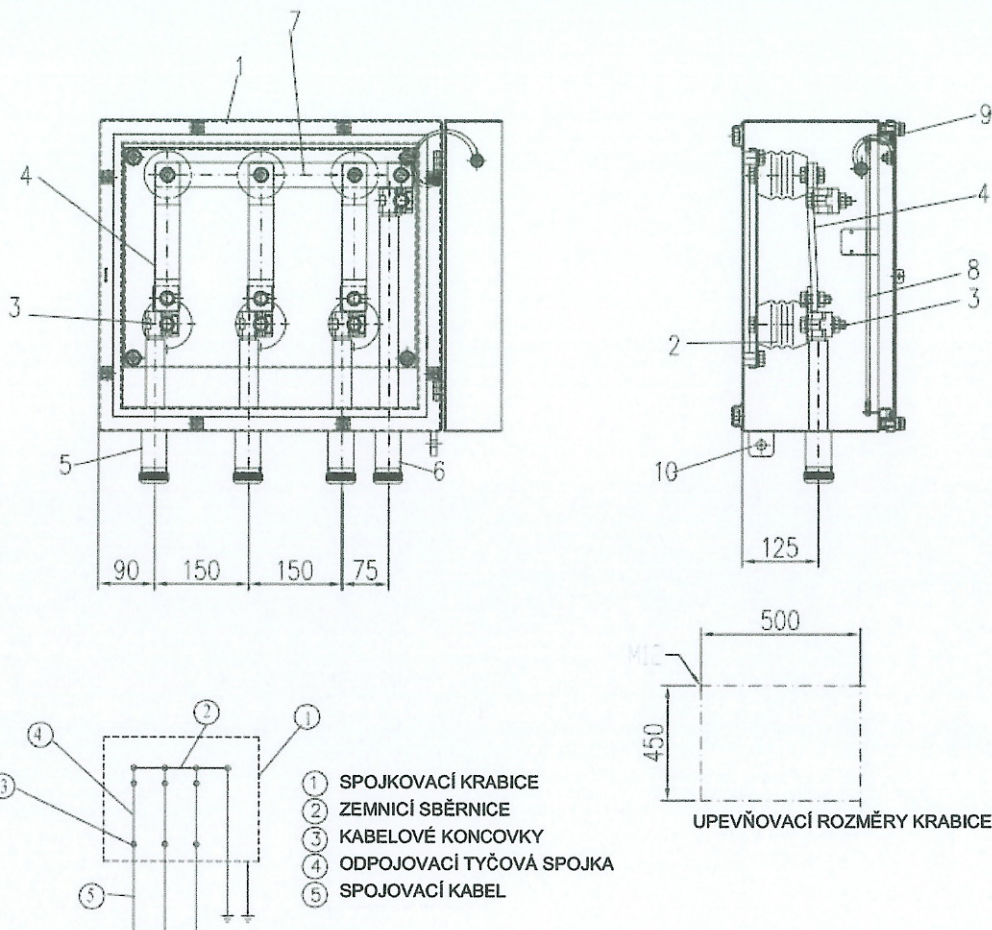
Link-Box zemnicí
PRO STĚNY
TYP : LB.W.3SA.3.1

04.08.03 Rev. C

Výkres: 23.04.2008/F.C.

Schválil: 23.04.2008/S.E.

PFISTERER



SEZNAM HLAVNÍCH DÍLŮ

Položka	Název dílu	Materiál
1	SKŘÍŇ *	Nerezová ocel
2	PODPŮRNÝ IZOLÁTOR (DLOUHÝ)	EPOXIDOVÉ
3	KABEL FLEXCON	Pocínovaná mosaz
4	ODPOJOVACÍ TYČOVÁ SPOJKA	Pocínovaná měď
5	SPOJKA PRO SPOJOVACÍ KABEL	Poniklovaná mosaz
6	SPOJKA PRO ZEMNÍ KABEL	Poniklovaná mosaz
7	SBĚRNICE	Pocínovaná měď
8	OCHRANNÝ KRYT	Plexisklo
9	UPEVŇOVACÍ ŠROUBY DVEŘÍ	Nerezová ocel
10	ZEMNÍ TYČ KRABICE	Nerezová ocel
11		
12		

IP 65

(*) Natřená elektrostatickým nátěrem RAL 7032

D		
C		
B	21.04.2008	ZMĚNĚNY UPEVŇOVACÍ ŠROUBY DVEŘÍ, PŘIPOJENÍ KABELU A TLOUŠŤKA SKŘÍNE
A	13.10.2006	DOPLNĚNY UPEVŇOVACÍ ŠROUBY DVEŘÍ, ZMĚNĚN SYSTÉM ZAMYKÁNÍ KRABICE
Rev,	Datum	

PEVNÁ ZEMNÍ SPOJKOVACÍ KRABICE

Datum: 11.10.2006

PRO POUŽITÍ V INTERIÉRU

TYP: LB.W.ID.E.3.1

Hlavní č.: 04.09.021 Rev. B